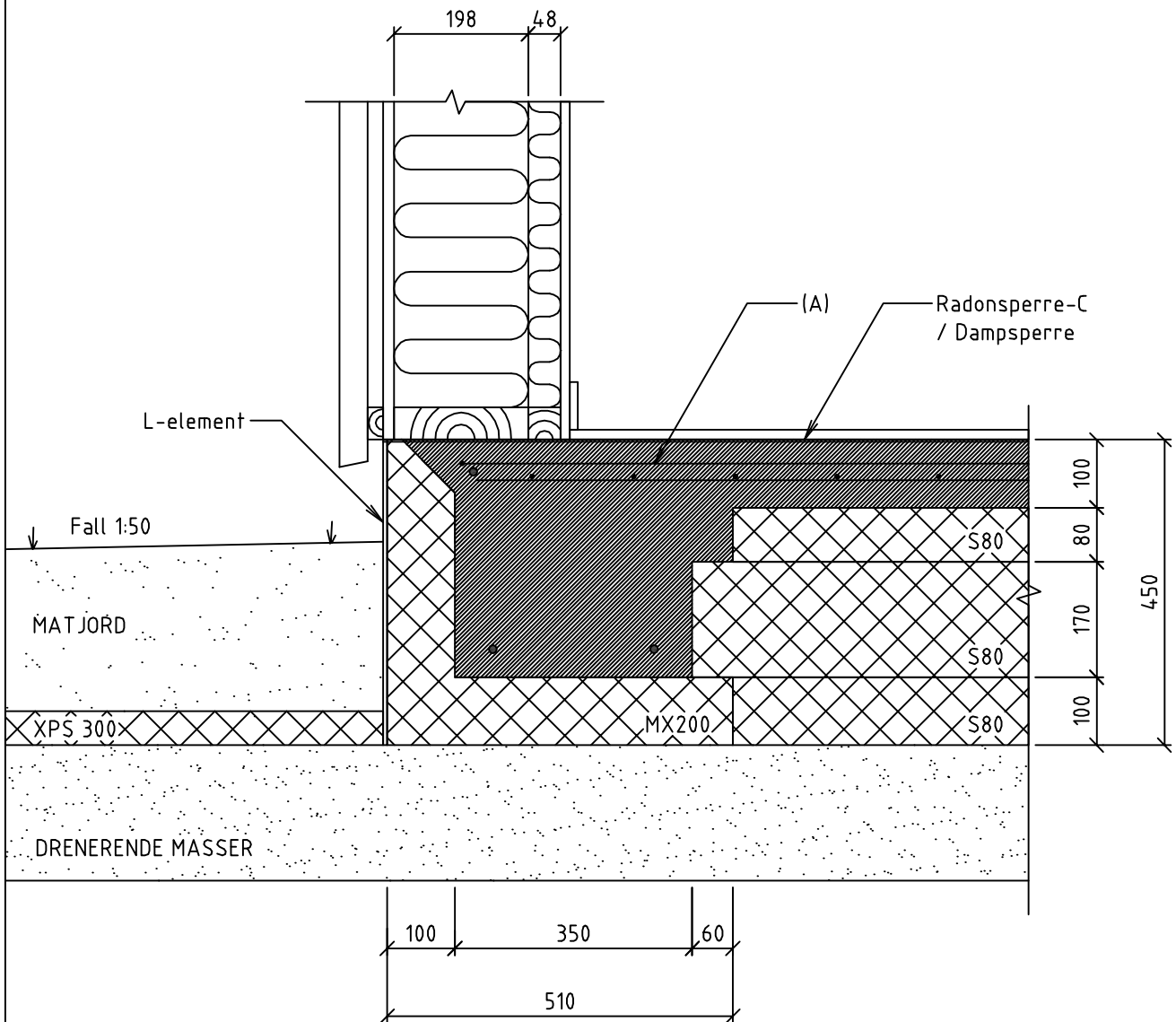


Sundolitt

Sunde as



SE : 401-2,3 FOR
REFERANSER /
TEKST / DETALJER

TEGNING : Sundolitt L-element
L-element / Uten tillegsisolasjon / 198+48 mm vegg

DETALJ NR.:
401-1

UTGITT : 01.10.2011

REVIDERT : 12.08.22

MÅLESTOKK
1 : 10

TEGNET : **BH**

BYGGKONSULT AS

RÅDGIVENDE INGENIØR I BYGGETEKNIKK MRIF - MNIF
Sluppenveien 12 E, 7037 Trondheim, Tlf 73 82 40 70
Faks 73 82 40 71 - firmapost@byggkonsultas.no



ARMERING :

Armeringskvalitet : B500NC

Horisontalarmering :

2 \varnothing 12 legges i uk. 1 \varnothing 12 legges i ok.

Armeringen føres og forankres rundt hjørner.

Det forankres med \varnothing 12 bøylor.

Armering i plate :

I tillegg til nett legges en armering (A) bestående av enkeltstenger. Armering velges iht tabell (401-3)

BETONG :

Fundament: Bestandighetsklasse M60, Betongkvalitet B30

Dmax = 16, 25% pukkreduksjon, Synk 16-18

ISOLASJON :

L-element leveres med følgende isolasjonskvaliteter:

MX 200, MX 300 og MX 400. (Ref. tabell i 401-3)

Nødvendig isolasjonsmengde bestemmes iht detaljer i Sintef Byggforskserien.

YTTERVEGG:

Detaljen kan også brukes med 148 + 48 mm bindingsverksvegg

REFERANSER :

www.sundolitt.no

Sundolitt Produktkatal og

NBI Teknisk Godkjenning Nr. 2569

ANSVARRETT - PROSJEKTERING

Detaljen og konstruksjonen skal godkjennes av ansvarlig byggeteknisk konsulent i hvert tilfelle.

SPESIELLE KONSTRUKSJONER :

Dersom det er spesielle og/eller store belastninger, store utsparinger eller andre avvik fra forutsetningene skal konstruksjonen beregnes spesielt

TEGNING :

Sundolitt L-element

L-element / Uten tillegsisolasjon / 198+48 mm vegg

DETALJ NR.:

401-2

UTGITT : 01.10.2011

REVIDERT : 12.08.22

MÅLESTOKK

1 : 10

TEGNET : **BH**

BYGGKONSULT AS

RÅDGIVENDE INGENIØR I BYGGETEKNIKK MRIF - MNIF

Sluppenveien 12 E, 7037 Trondheim, Tlf 73 82 40 70

Faks 73 82 40 71 - firmapost@byggkonsultas.no



Kontroll A: MX 200: 0 - 21 kN/m
Langtidslast MX 300: 21 - 31,5 kN/m
MX 400: 31,5 - 42 kN/m

Kontroll B: MX 200: 0 - 70 kN/m
Korttidslast MX 300: 70 - 105 kN/m
MX 400: 105 - 140 kN/m

Gjelder last pr.lm. vegg og L-element.
Begge kontrollene (A og B) skal utføres.
Den beste kvaliteten skal brukes.

Tabell som viser hvilken
isolasjonskvalitet som skal
brukes

P - Last pr. lm. vegg og L-element (Korttidslast)
A - Tilleggsarmering

P (kN/m)	A	Figur
40	ø10 c250	1700
50	ø10 c200	1900
70	ø12 c200	2100
100	ø12 c150	100 2300
MX 400		

Tabell som viser
tilleggsarmering A

P - Last pr. lm. vegg og L-element (Korttidslast)
A - Tilleggsarmering

P (kN/m)	A	Figur
20	ø8 c350	1000
25	ø8 c250	1100
35	ø10 c300	1500
50	ø10 c200	1900
MX 200		

Tabell som viser
tilleggsarmering A

TEGNING : Sundolitt L-element
L-element / Uten tillegsisolasjon / 198+48 mm vegg

DETALJ NR.:

401-3

UTGITT : 01.10.2011

REVIDERT : 12.08.22

MÅLESTOKK

1 : 10

TEGNET : **BH**

BYGGKONSULT AS

RÅDGIVENDE INGENIØR I BYGGETEKNIKK MRIF - MNIF
Sluppenveien 12 E, 7037 Trondheim, Tlf 73 82 40 70
Faks 73 82 40 71 - firmapost@byggkonsultas.no

