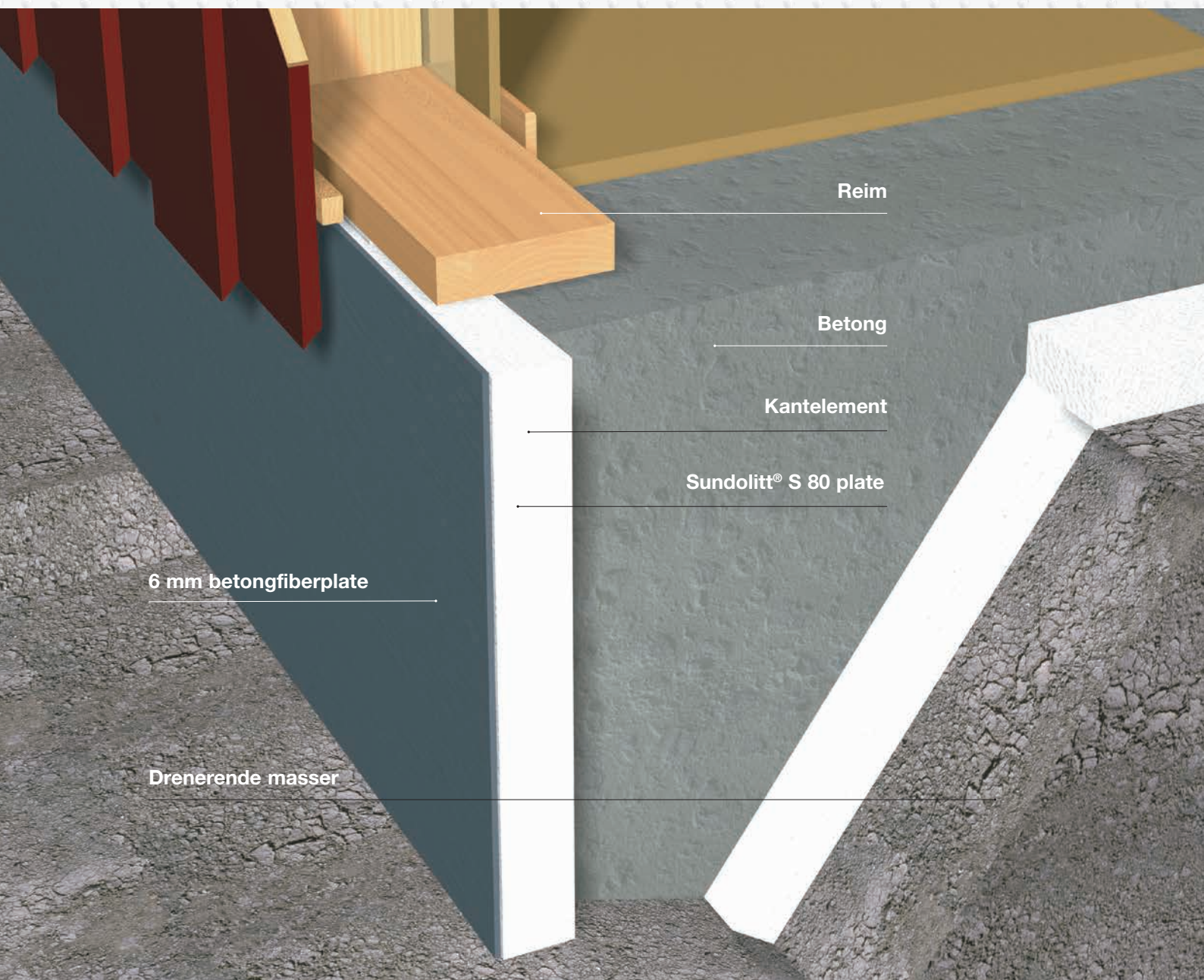




# Sundolitt® Kantelement

Monteringsveiledning - August 2022



Reim

Betong

Kantelement

Sundolitt® S 80 plate

6 mm betongfiberplate

Drenerende masser

### Vareleveranse

Kontroller at leveransen er i samsvar med pakkseddel, samt at varene er hele og uten skader. Om varene tas i bruk anses de som godkjent.

### Sikkerhet

HMS skal ivaretas på byggeplass med riktig bruk av verneutstyr. Følg anvisninger fra ansvarlig person i prosjektet. EPS er brennbar og skal ikke utsettes for glør eller flammer.

### Bruksområde

Kantelement isolerer og har en ferdig 6 mm sementfiberplate og brukes som tilleggisolering på lave ringmurer. Den monteres liggende i en høyde opp til 600 mm. Produktet gir en kompakt konstruksjon som ikke bør brukes på fasade og vegger uten egen prosjektering der fuktsikring, innfesting etc. beskrives av RIB.

### Montering på utsiden av ringmur

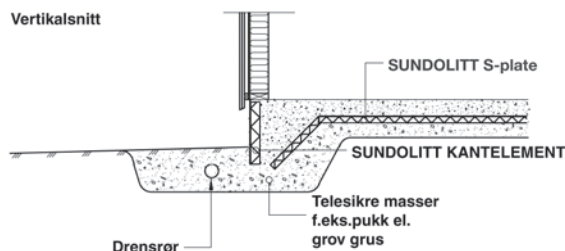
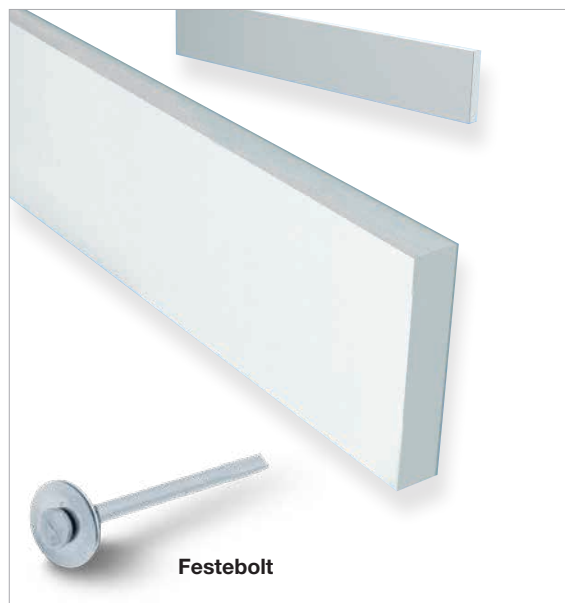
Kantelement monteres på en eksisterende ringmur med flislim eller annen type egnet lim. I tillegg bør de festes med 6 bolter pr plate og disse skal ha en avstand til kant/hjørne på minst 50 mm. Det brukes en bolt med gummipakning og hull i fiberplaten skal være litt større enn diameter på denne.

### Montering i forskaling for ringmur støpes

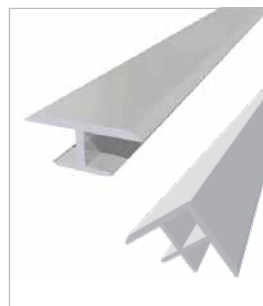
Kantelement kan settes inni forskaling og festes til forskalingsmaterial. Når betong fylles og herdes vil EPS materialet feste seg til betongen og det er ikke behov for ytterlig innfesting.

### Etterarbeid

I område hvor dretnsledning ligger fylles det opp med pukk. Høyeste nivå på dretnsledningen bør være 100 mm under OK gulv og den legges med et fall på 1:200. Masser som fylles inntil sementfiberplaten skal være drenerende slik at platen ikke er utsatt for langvarig påvirkning av fukt. Glippe mellom sementfiberplatene skal fuges eller tettes med Sundolitt Skjøtelist og toppkant på montert Kantelement skal beslaglegges eller dekkes med kledning fra veggen.



Kantelement i oppvarmet bygning brukt med ensidig forskaling.



Skjøte- og hjørnelister



Topplist i rustfritt stål

## Sunde as

P.b. 8115, Spjelkavik, 6022 Ålesund  
Telefon: 70 17 70 00  
e-post: [norway@sundolitt.com](mailto:norway@sundolitt.com)  
[www.sundolitt.no](http://www.sundolitt.no)

Ordremottak: ☎ 70 17 70 00

E-post: [ordre.norge@sundolitt.com](mailto:ordre.norge@sundolitt.com)

